

# WARUNKI PRZYRODNICZO-ŚRODOWISKOWE skala 1 : 50 000

## ZASOBY PRZYRODY I ICH OCHRONA

- Obszary NATURA 2000**  
 Szadów List 2004  
 Zaliczone do priorytetowych obszarów SFA  
 Dolina Środkowej Pilicy PLH100008 (SL 2004)  
 Dolina Czarnej Pilimp206 (SL2006)
- rezerwat przyrody i ich części**  
 Ośrodek Hodowli Zubrów w nadleśnictwie w Lasach Kraszewskich
- pomniki przyrody**  
 Park Krajoznawczy - Sulejowski PK  
 - Spalski PK  
 - Sulejowski PK wraz z gajem (graza wg. mapy) (dotyczy pomnika przyrody w postaci pomnika przyrody)
- Obszary Chronionego Krajobrazu OCHK**  
 - Dolna Wzbiaka  
 - Spalski Sulejowski (wg. mapy) (dotyczy pomnika przyrody w postaci pomnika przyrody)
- Obszary Ochrony Przyrody i Kultury**  
 - Spalski PK (dotyczy pomnika przyrody w postaci pomnika przyrody)

## ZASOBY I OCHRONA DOBR KULTURY

- szkielec A - jejnej ochrona  
 konserwatorskiej zachowanych elementów zabytków pałacowo-dworków, obiekty zabytkowe  
 ośrodek hodowli zubrów (dotyczy pomnika przyrody w postaci pomnika przyrody)
- świątynia - (dotyczy pomnika przyrody w postaci pomnika przyrody)
- świątynia - (dotyczy pomnika przyrody w postaci pomnika przyrody)
- świątynia - (dotyczy pomnika przyrody w postaci pomnika przyrody)
- świątynia - (dotyczy pomnika przyrody w postaci pomnika przyrody)

## ZASOBY I OCHRONA ŚRODOWISKA NATURALNEGO DEGRADACJA POWIERZCHNI TERENU

- słabość odporu i projektowanie oraz zakępy negatywne w dotychczasowych warunkach
- powierzchnia wycieków mineralnych
- obszary i tereny generyczne i depresyjne

## PRZECIWDZIAŁANIE DEGRADACJI ŚRODOWISKA

- Zespoły przyrodniczo-ekologiczne**  
 - tereny przyrodniczo-ekologiczne  
 - tereny przyrodniczo-ekologiczne
- Tereny przyrodniczo-ekologiczne**  
 - tereny przyrodniczo-ekologiczne  
 - tereny przyrodniczo-ekologiczne

## WARIANTY DROGI EKSPRESOWE S-74 - ARCADIS PROFIL Sp. z o.o.

- Wariant I  
 Wariant II  
 Wariant III

## WARIANTY DROGI EKSPRESOWE S-74

- Wariant I  
 Wariant II  
 Wariant III

## WARIANTY DROGI EKSPRESOWE S-74

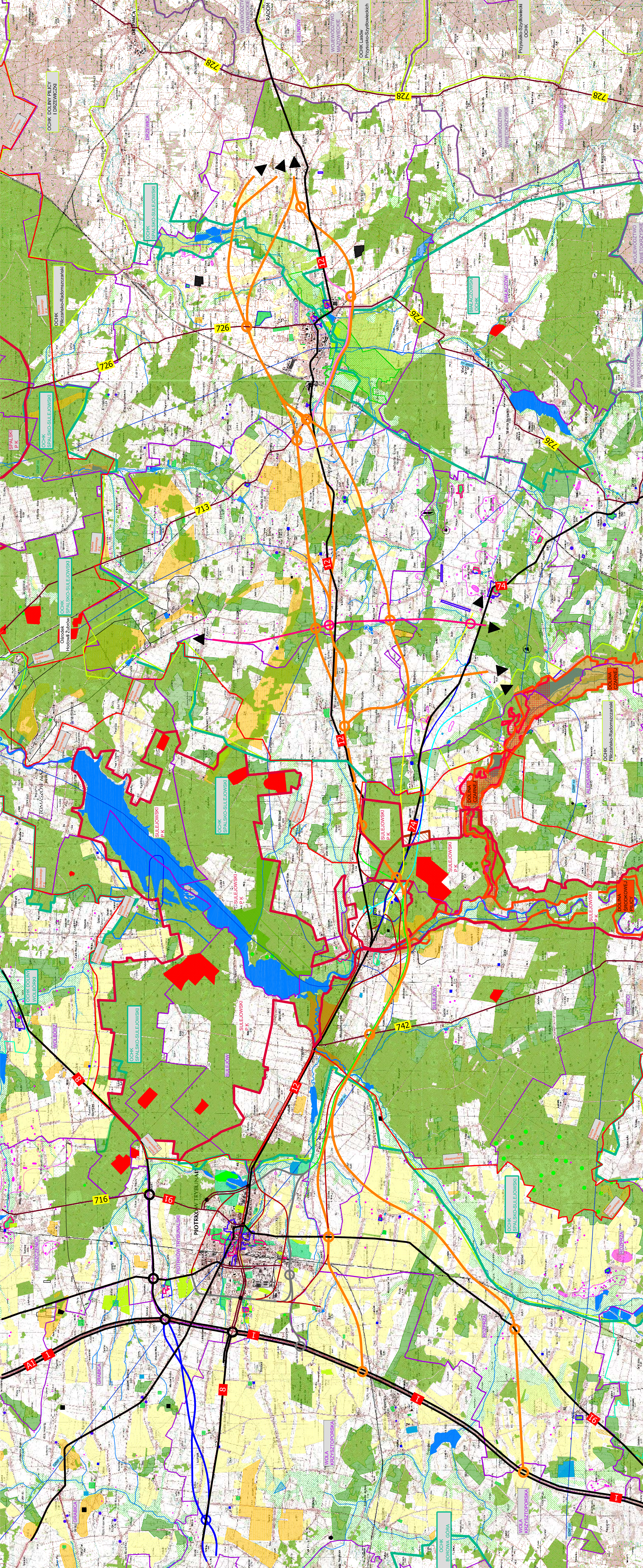
- Wariant I  
 Wariant II  
 Wariant III

## WARIANTY DROGI EKSPRESOWE S-74

- Wariant I  
 Wariant II  
 Wariant III

## WARIANTY DROGI EKSPRESOWE S-74

- Wariant I  
 Wariant II  
 Wariant III



<p><b>OZNACZENIA</b></p> <ul style="list-style-type: none"> <li>granice województw</li> <li>granice gmin</li> <li>nazwa gminy</li> </ul> <p><b>DROGI ISTNIEJĄCE</b></p> <ul style="list-style-type: none"> <li>Autostada A-1</li> <li>drogi krajowe</li> <li>drogi wojewódzkie</li> </ul> <p><b>DROGI PROJEKTOWANE</b></p> <ul style="list-style-type: none"> <li>Warianty przebiegu drogi ekspresowej S-8</li> <li>Warianty przebiegu drogi ekspresowej S-12 (wg. planu 2007 - 85 WS Kraków)</li> <li>Przebieg drogi ekspresowej S-74 (wg. planu 2007 - 85 WS Kraków)</li> </ul> <p><b>Warianty DROGI EKSPRESOWE S-74 - ARCADIS PROFIL Sp. z o.o.</b></p> <ul style="list-style-type: none"> <li>Wariant I</li> <li>Wariant II</li> <li>Wariant III</li> </ul> <p><b>Warianty DROGI EKSPRESOWE S-74</b></p> <ul style="list-style-type: none"> <li>Obwodnica Sulejowa (wg. SIAK 2)</li> <li>Obwodnica Opoczna - GP (dotyczy numerów 1-6, 2006)</li> <li>Warianty trasy w rejonie Sulejowa i Piotrkowa wg Studium Techniczno-Ekonomicznego modernizacji węzła drogowego w Piotrkowie Trybunalskim (Centrum Bioróżnorodności i Innowacji w Sulejowie - 10.09.2008)</li> <li>Planowane do opinionowania drogi ekspresowe S-12 i S-74 (wg. planu 2007 - 85 WS Kraków)</li> </ul>	<p><b>ZASOBY I OCHRONA DOBR KULTURY</b></p> <ul style="list-style-type: none"> <li>szkielec A - jejnej ochrona</li> <li>konserwatorskiej zachowanych elementów zabytków pałacowo-dworków, obiekty zabytkowe</li> <li>świątynia - (dotyczy pomnika przyrody w postaci pomnika przyrody)</li> <li>świątynia - (dotyczy pomnika przyrody w postaci pomnika przyrody)</li> <li>świątynia - (dotyczy pomnika przyrody w postaci pomnika przyrody)</li> <li>świątynia - (dotyczy pomnika przyrody w postaci pomnika przyrody)</li> </ul> <p><b>WARUNKI PRZYRODNICZO-ŚRODOWISKOWE</b></p> <ul style="list-style-type: none"> <li>Obszary NATURA 2000</li> <li>rezerwat przyrody i ich części</li> <li>Ośrodek Hodowli Zubrów w nadleśnictwie w Lasach Kraszewskich</li> <li>parki krajoznawcze</li> <li>Spalski PK</li> <li>Sulejowski PK</li> <li>dotyczy pomnika przyrody w postaci pomnika przyrody</li> <li>dotyczy pomnika przyrody w postaci pomnika przyrody</li> <li>dotyczy pomnika przyrody w postaci pomnika przyrody</li> <li>dotyczy pomnika przyrody w postaci pomnika przyrody</li> </ul>	<p><b>ZASOBY I OCHRONA ŚRODOWISKA NATURALNEGO DEGRADACJA POWIERZCHNI TERENU</b></p> <ul style="list-style-type: none"> <li>słabość odporu i projektowanie oraz zakępy negatywne w dotychczasowych warunkach</li> <li>powierzchnia wycieków mineralnych</li> <li>obszary i tereny generyczne i depresyjne</li> </ul> <p><b>PRZECIWDZIAŁANIE DEGRADACJI ŚRODOWISKA</b></p> <ul style="list-style-type: none"> <li>Zespoły przyrodniczo-ekologiczne</li> <li>Tereny przyrodniczo-ekologiczne</li> <li>Tereny przyrodniczo-ekologiczne</li> <li>Tereny przyrodniczo-ekologiczne</li> <li>Tereny przyrodniczo-ekologiczne</li> <li>Tereny przyrodniczo-ekologiczne</li> <li>Tereny przyrodniczo-ekologiczne</li> <li>Tereny przyrodniczo-ekologiczne</li> <li>Tereny przyrodniczo-ekologiczne</li> </ul>
---	---	---